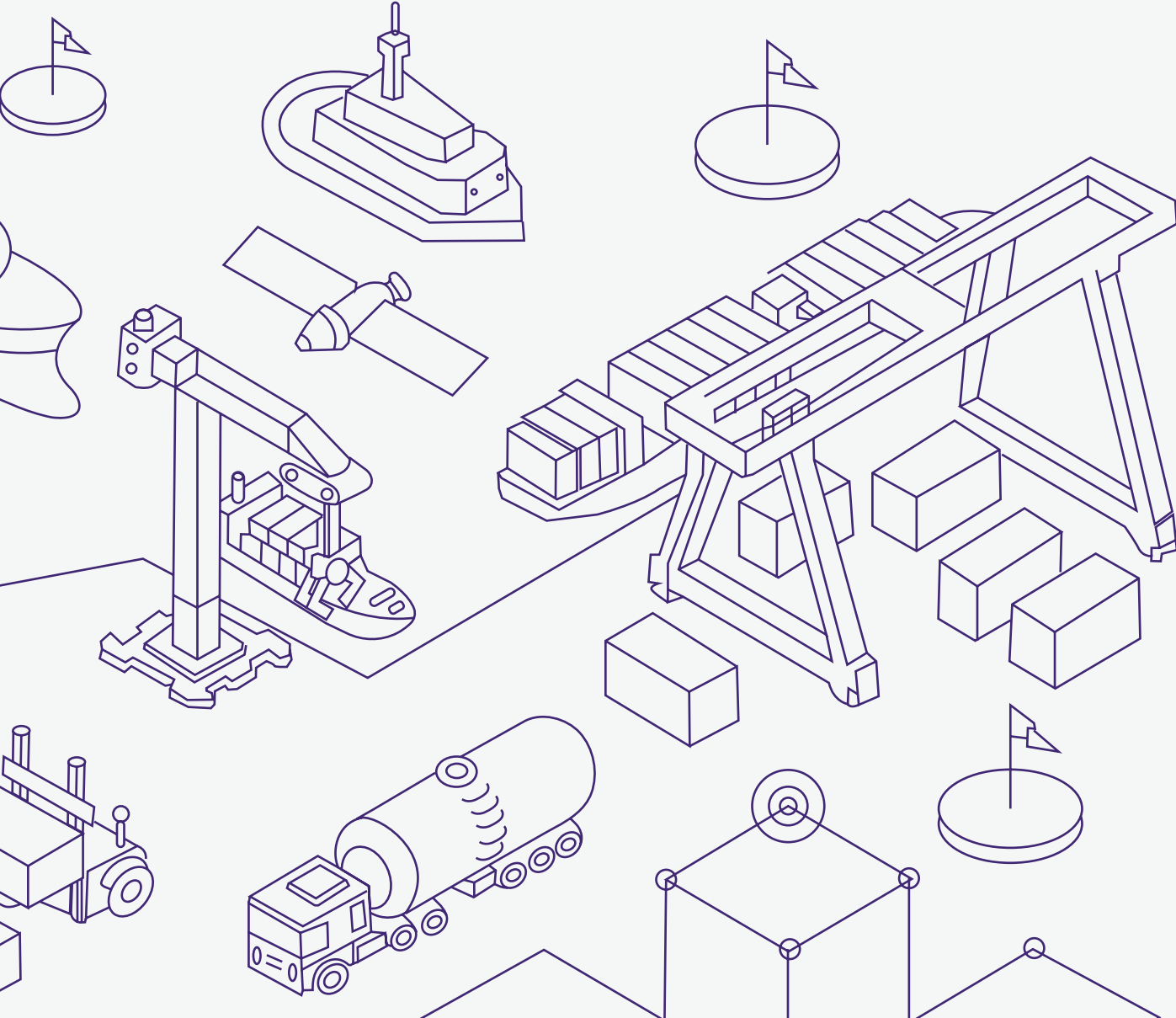




حلول متزامنة
لتعزيز الأعمال

Qatarnavigation





المحتويات

- عن ملاحه
- القيم الجوهرية
- تاريخنا وانجازاتنا
- البيانات الرئيسية
- ركائز أعمالنا الاستراتيجية
- دعم المنصات البحرية
- الخدمات البحرية والفنية
- الغاز و البتروكيم
- البحرية واللوجستية
- كابيتال
- الشراكات والاستثمارات الاستراتيجية

أعن ملاحه

رؤيتنا

أن نصبح الشريك المفضل لعملائنا في قطاع الخدمات البحرية واللوجستية مع امتلاك حصة كبيرة في السوق المحلي وحضور لافت في السوق الدولي مما يمكننا من توفير نمو مستدام لمساهميننا.

رسالتنا

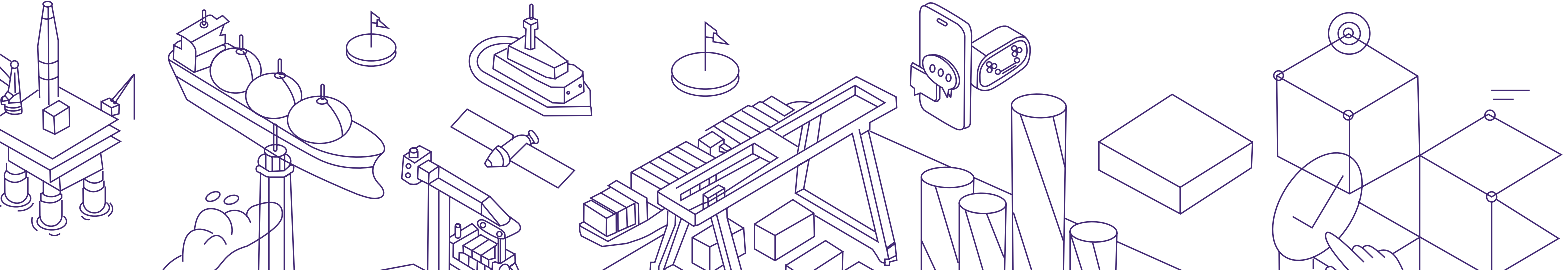
تقديم خدمات موثوقة بشكل مستمر تعتمد على معايير السلامة والجودة وإرضاء عملائنا، لتوفير بيئة عمل صحية، وتجسيد قيم الشركة في كافة أعمالنا.

تعد ملاحه (الملاحه القطرية ش.م.ع.ق.) من أبرز الشركات المتكاملة في مجالي النقل البحري والخدمات اللوجستية في الشرق الأوسط، حيث تمتد أعمالها من النقل البحري عبر المحيطات إلى خدمات دعم المنصات البحرية، مروراً بالحلول اللوجستية المتخصصة للطرف الثالث والخدمات المساندة.

منذ تأسيسها في يوليو 1957، بصفتها أول شركة مساهمة عامة في دولة قطر والمسجلة بالسجل التجاري رقم (1)، لعبت ملاحه دوراً محورياً في بناء وتطوير البنية التحتية البحرية واللوجستية للدولة. واليوم، تواصل الشركة مسيرتها في قيادة هذا القطاع محلياً وإقليمياً.

انطلقت ملاحه في بداياتها كمشغل ساحلي، لتنمو وتتطور إلى مجموعة متعددة الأنشطة في المجالين البحري واللوجستي تعمل بتكامل عبر خدمات المنصات البحرية، ودعم قطاع النفط والغاز، والنقل البحري، وإدارة السفن، ولوجستيات الموانئ. تدير الشركة أيضاً عمليات شحن الحاويات والمنتجات، وتقدم حلول الشحن والتخليص الجمركي والتخزين والخدمات الوكالية، وتشغل حوضاً حديثاً لبناء وإصلاح السفن يخدم عملاء محليين وإقليميين ودوليين.

إلى جانب عملياتها الأساسية، تحافظ ملاحه على استثمارات استراتيجية في مجال العقار وأسواق رأس المال، مما يعزز موقعها كمساهم راسخ في النمو الاقتصادي لدولة قطر. وهي مدرجة في بورصة قطر تحت اسم الكيان القانوني الملاحه القطرية ش.م.ع.ق. (QNNS).



القيمنا

في ملاحه، تُشكّل قيمنا الأساس الذي نبني عليه ثقافتنا وطريقة عملنا. فهي تحدد معاييرنا في الأداء، وترسم أسلوب تعاملنا مع شركائنا، وتضمن أن نحقق النجاح بروح من النزاهة والمسؤولية.

الهدف

تقديم أفضل خدمة لجميع عملائنا والحرص على تحسين خدماتنا يوميًا بعد يوم.

التناغم

نجاحنا يأتي من قوتنا الجماعية وقدرتنا على العمل معًا لحل المشكلات الكاملة وابتكار الحلول الذكية.

الإلهام

يعتبر تاريخنا مصدر فخرنا ولكننا نتطلع دائماً الى المستقبل لنترك إرثاً قيماً.

الالتزام

أن نبقي صادقين مع جميع الزملاء والعملاء والشركاء. من الضروري عدم المبالغة في الوعود وعدم التقليل من الوفاء بها أبداً. علاوة على ذلك، من المهم دائماً إنهاء أي شيء وكل شيء تبدأه الشركة.



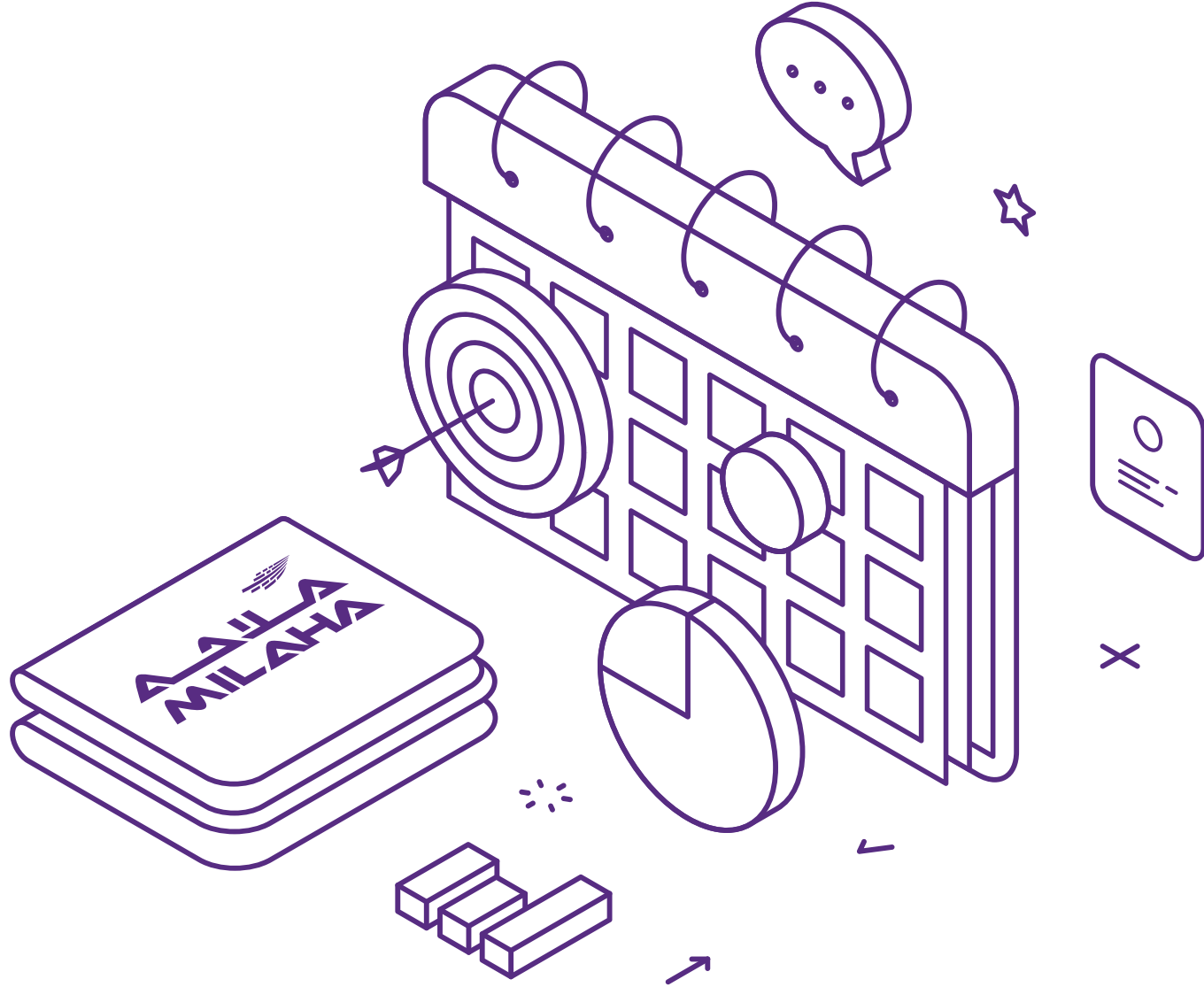
أ تاريخنا وانجازاتنا

تعود جذور ملاحه إلى عام **1957**، عندما تأسست الشركة الوطنية للملاحه والنقل القطرية كأول وكالة شحن في دولة قطر، لتشكل بداية العمليات البحرية المنظمة في البلاد، وتضع الأساس لشركة نمت وتطورت بالتوازي مع مسيرة النهضة الوطنية.

خلال ستينيات وسبعينيات القرن الماضي، لعبت ملاحه دورًا محوريًا في دعم توسّع حركة التجارة الساحلية والإقليمية، مما أسهم في تأسيس البنية الأولى لقطاع الخدمات اللوجستية والموانئ في قطر. أما في الثمانينيات والتسعينيات، فقد شهدت الشركة مرحلة من التطوير الصناعي وبناء القدرات، شملت إنشاء أول حوض متكامل لبناء وإصلاح السفن في الدولة، وانطلاق أعمالها في مجالات الدعم البحري ولوجستيات الطاقة.

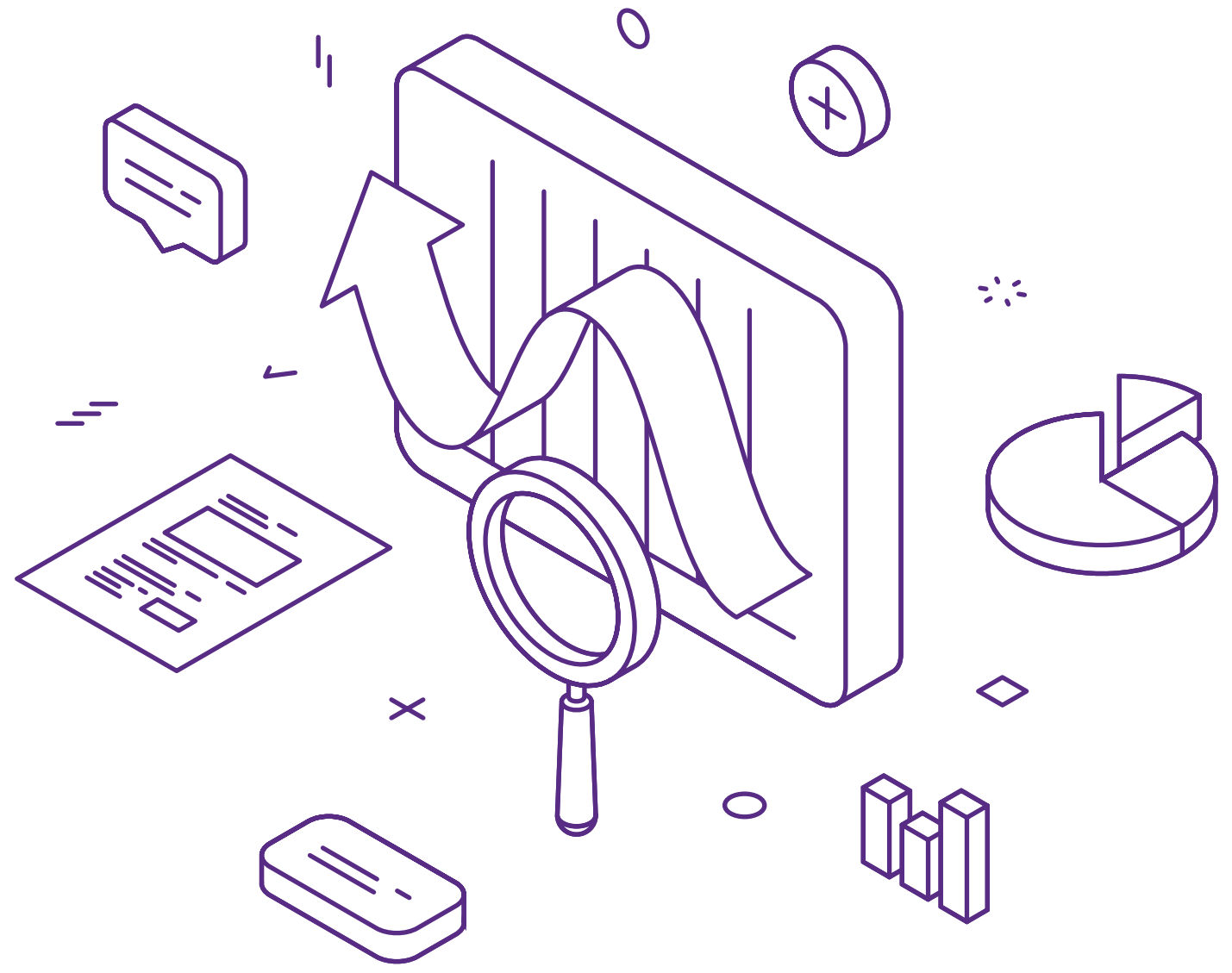
مع مطلع الألفية الجديدة، جمعت ملاحه أنشطتها البحرية والنقلية تحت هيكل موحد عزّز حضورها على خطوط الشحن الإقليمية ووسّع نطاق عملياتها البحرية. وفي السنوات التالية، توسّع أسطولها وتطوّرت بنيتها التحتية اللوجستية، لتصبح لاعبًا رئيسيًا في ممرات التجارة التي تربط الخليج بآسيا وأفريقيا وأوروبا.

اليوم، تمثل مسيرة ملاحه سجلًا متواصلًا من النمو القائم على الموثوقية والخبرة التقنية والمساهمة الوطنية. ومن بداياتها الساحلية إلى موقعها الريادي الحالي في التجارة والخدمات اللوجستية، تظل الشركة شاهدًا على تطوّر القطاع البحري القطري وداعمًا لمسيرته نحو المستقبل.



البيانات الرئيسية

* حسب احصائيات 2024



2.8
مليار ريال قطري
إيرادات التشغيل



4,000+
موظف ويشمل ذلك
الطواقم والفواصين



70+
سفينة
مملوكة بالكامل

1st 
أول شركة تجارية
مسجلة في قطر

68
عام من
الخبرة التشغيلية



19.2
مليار ريال قطري
صافي الموجودات

الركائز الاستراتيجية للأعمال



ما نعتمد عليه

- **الأفراد والخبرة**
يقود المهنيون الماهرة عبر تخصصات متعددة عمليات آمنة وموثوقة.
- **الأصول والبنية التحتية**
تشمل الأسطول، أحواض السفن، مراكز اللوجستيات، والعقارات التي تدعم النشاط البحري من البداية إلى النهاية.
- **الشراكات وأصحاب المصلحة**
يضمن التعاون القوي مع الشركاء الوطنيين والعالميين الاتساق والثقة.
- **رأس المال والقوة المالية**
تمكن الميزانية العمومية المستقرة من الاستثمار في الاستثمار والتتويج.
- **التقنية والأنظمة**
تعزز الأدوات الرقمية وأنظمة البيانات الرؤية والدقة والأداء.



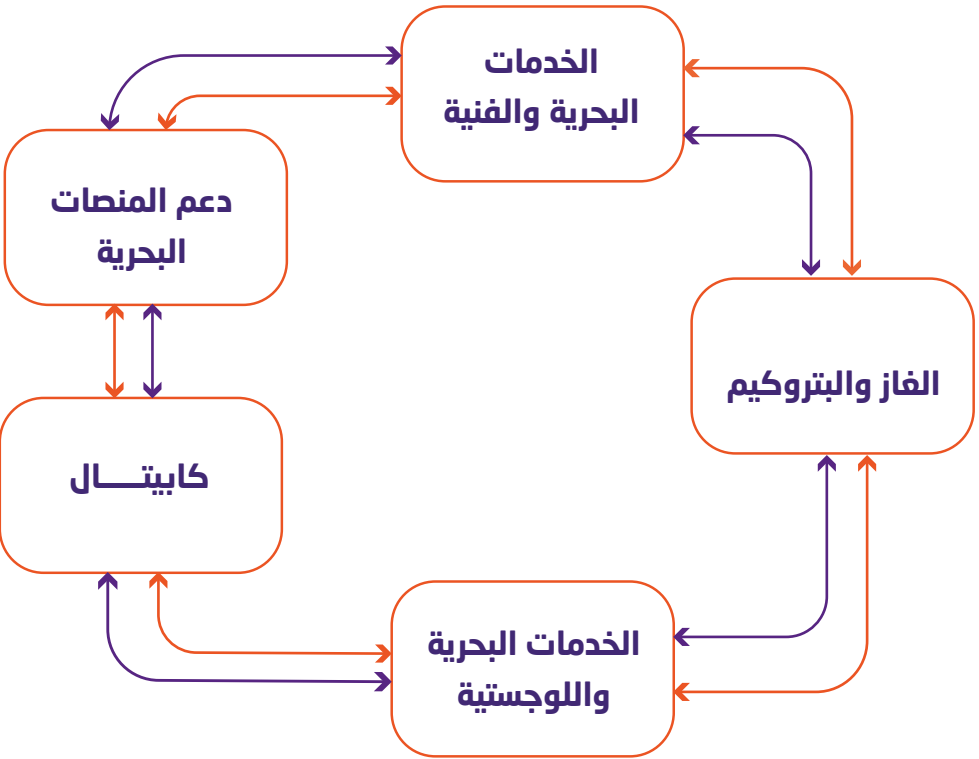
القيمة المضافة لـ

- **العملاء**
نقل ولوجستيات موثوقة تضمن استمرارية عبر سلاسل الإمداد.
- **الأفراد**
بيئات عمل آمنة ونمو مهني طويل الأمد.
- **الاقتصاد والصناعة**
بنية تحتية وخدمات تعزز تنافسية قطر الصناعية.
- **المساهمون**
عوائد مالية مستدامة من خلال إدارة رأس مال منضبطة.

منهجنا في خلق القيمة:

تدعم ملاحه قطاعات التجارة والطاقة والصناعة في دولة قطر عبر توفير شبكات ربط موثوقة، وبنية تحتية متقدمة، وحلول تحقق قيمة مستدامة طويلة الأمد. يركز نهج الشركة على إدارة متكاملة للأصول والتقنيات والكوادر البشرية، تضمن نموًا مستمرًا ومتوازنًا يعزز دورها كشريك وطني موثوق في تطوير الاقتصاد البحري الإقليمي

عملياتنا المتكاملة



العوامل الأساسية الممكنة

تعمل أقسام ملاحه كنظام واحد، حيث تجمع بين الأصول والخبرات والاستثمارات لخلق قيمة طويلة الأمد لقطر وشركائها العالميين.

التكنولوجيا | الأفراد
الشراكات | انضباط رأس المال

الخدمات الأساسية: - العقارات - الاستثمارات المالية

أ دعم المنصات البحرية

دعم عمليات الطاقة والصناعات البحرية الخارجية

تقدم وحدة العمليات البحرية والخارجية في ملاحه حلولًا متكاملة للعمليات البحرية والخارجية وتحت سطح البحر مصممة لدعم دورة حياة كاملة لعمليات الطاقة البحرية الخارجية. مدعومة بأسطول قوي وخبرة فنية عالية المستوى، تجمع الوحدة بين السلامة والموثوقية والكفاءة لتلبية الاحتياجات المعقدة للعملاء عبر سلسلة القيمة لصناعة النفط والغاز.

كشريك استراتيجي طويل الأمد، تجمع ملاحه بين أصولها وبنيتها التحتية وقدراتها الهندسية لتقديم خدمات مخصصة مدعومة بالأصول تضمن استمرارية المشروع من الاستكشاف إلى الإنتاج والصيانة.

خدمات تحت سطح البحر

حلول متكاملة تحت الماء لمشاريع الطاقة البحرية الخارجية. نركز على الدقة وإدارة المخاطر والاستدامة في كل مرحلة من مراحل التشغيل.

تقدم ملاحه مجموعة كاملة من القدرات تحت سطح البحر، تشمل:

المركبات التي يتم تشغيلها عن بعد (ROVs) لدعم الحفر، ومساعدة الفطس، ومسوح قاع البحر، واسترجاع الحطام، وفحص الأنابيب أو المنصات.
المسوحات الجيوفيزيائية التي تدمج تقنيات تحديد المواقع المتقدمة تحت الماء، والتصوير تحت القاع، والسونار المسحي الجانبي، وجهاز قياس أعماق الصدى متعدد الأشعة.

يدعم أسطولنا من سفن دعم الفطس (DSVs) وسفن الدعم متعددة الأغراض (MPSVs) إصلاحات أنابيب تحت سطح البحر، وتجهيزات المنصات، وصيانة البنية التحتية البحرية الحيوية لسلسلة إمداد الطاقة في قطر.

أ دعم المنصات البحرية

دعم عمليات الطاقة والصناعات البحرية الخارجية

تأجير السفن

أكثر من 70 سفينة

تخدم عمليات الدعم البحري والمنصات في مختلف أنحاء المنطقة

تعزز قوتنا التشغيلية أنظمة دعم متطورة، مثل تقنية الممرات الملاحية المتحركة (Walk-to-Work Gang-way) ومعدات تحفيز الآبار (Well Stimulation Equipment)، مما يضمن تقديم خدمات آمنة وفعالة وسريعة الاستجابة في البيئات البحرية الديناميكية.

من خلال إدارة الأصول بانضباط واستثمارات مستمرة، تواصل ملاحية لدعم المنصات البحرية دورها كشريك موثوق في منظومة القطاعين البحري والطاقة في قطر، مقدمة حلولاً تجمع بين المعايير العالمية والخبرة الإقليمية.



أ دعم المنصات البحرية

دعم عمليات الطاقة والصناعات البحرية الخارجية

الهندسة والإنشاءات

تقديم حلول صناعية وبحرية متكاملة بمعايير

عالية وكفاءة تشغيلية آمنة

يضم فريق ملاحه نخبة من الكفاءات الفنية المتخصصة، القادرة على تنفيذ المشاريع ضمن جداول زمنية دقيقة دون المساس بالجودة أو السلامة. تشمل خدماتنا تنفيذ أعمال الهندسة والمشتريات والتركيب والتشغيل (EPCIC) والأنظمة العائمة وتحت سطح البحر (SURF)، إضافة إلى تركيب الوحدات البحرية، والنقل تحت سطح البحر، وتصنيع الوحدات والمكونات.

كما نقدم دعمًا متكاملًا للمرافق البرية والبحرية يشمل تركيب الأنظمة الميكانيكية والكهربائية وأجهزة القياس والتحكم، إلى جانب نشر المعدات، والتشغيل المبدئي، وتوفير القوى العاملة الفنية المؤهلة.

اللوجستيات الصناعية

تدعم وحدة اللوجستيات الصناعية لدينا أنشطة سلسلة الإمداد في قطاعات الطاقة والنفط والغاز من خلال خدمات نقل ومناولة موثوقة للمشروعات والمعدات الثقيلة. تشمل خدماتنا تنفيذ عمليات نقل الشحنات الضخمة والمشروعات الخاصة، وتأجير المعدات، وتوفير القوى العاملة الفنية، وهندسة الرفع والتثبيت، وإجراء دراسات النقل الميدانية، إلى جانب تقديم الدعم المباشر في مواقع المشاريع لضمان تنفيذ العمليات بأعلى درجات الأمان والكفاءة.

الخدمات البحرية والفنية

أداء الأسطول والموثوقية التشغيلية

تقع وحدة الخدمات البحرية والفنية في ملاحه في صلب القدرات البحرية للشركة. فهي تجمع بين إدارة السفن، وعمليات الوكالات، وخبرات حوض السفن، وتوريد المعدات لتقديم حلول متكاملة لشركاء إقليميين ودوليين.

بعيداً عن إدارة السفن، تقوم ملاحه بتصميم وتصنيع الهياكل البحرية لقطاع النفط والغاز بما في ذلك خطوط الأنابيب تحت سطح البحر، والسترات، وعوامات التخزين والتفريغ العائمة (SBM). كل مشروع يُبنى على ثلاثة أسس رئيسية: التنفيذ التشغيلي، والدقة، والثقة. والنتيجة هي موثوقية قابلة للقياس للعملاء في قطر وخارجها.

إدارة السفن

من موقعها في الدوحة ومومباي، تشرف إدارة السفن في ملاحه على أسطول يضم أكثر من 70 سفينة متنوعة تشمل ناقلات النفط والمنتجات وسفن الدعم البحري وسفن الحاويات. يتم إدارة كل سفينة بعناية تامة لضمان أعلى مستويات السلامة وتحقيق أقصى قيمة تشغيلية على مدى دورة حياتها.

يتولى الفريق مسؤولية الإدارة الفنية وإدارة المشاريع وعمليات الموانئ وإدارة الطواقم، لضمان التزام جميع السفن بالمعايير الدولية للتشغيل والسلامة البيئية.

تتبع ملاحه نهجاً عملياً ومنظماً في إدارة عملياتها، يقوم على أنظمة تشغيل واضحة، وكفاءات بشرية مؤهلة، وأداء يمكن قياسه ومراجعته بثقة وشفافية.

الخدمات البحرية والفنية

أداء الأسطول والموثوقية التشغيلية

حوض بناء وإصلاح السفن

تأسس حوض ملاحية لبناء وإصلاح السفن عام 1982 كأول حوض متكامل من نوعه في دولة قطر، ولا يزال حتى اليوم أحد الركائز الأساسية لدعم الصناعات البحرية وعمليات المنصات في الدولة. يتمتع الحوض بموقع استراتيجي في مدينة مسيعيد الصناعية بالقرب من ميناء حمد، ما يتيح وصولاً سريعاً ومنسقاً للسفن وإنجاز عمليات الإصلاح والتشغيل بكفاءة عالية.

يضم الحوض رصيفاً عائماً ومنصة رفع للسفن وورشاً متطورة، ويقدم خدمات شاملة تشمل أعمال الإصلاح والصيانة الدورية والتصنيع الثقيل وإيقاف التشغيل للصيانة الكاملة. يتخصص فريق العمل في صيانة السفن المتقدمة وسفن المهام الخاصة، من خلال برامج إصلاح مصممة خصيصاً لتمديد عمر الأصول وضمان أدائها التشغيلي الأمثل.

وفي موازاة ذلك، تُدير ملاحية ورش تصنيع متطورة لإنتاج وحدات وهياكل بحرية ومكونات معقدة أخرى، ما يتيح لعملائها حلولاً هندسية عالية الجودة يتم تنفيذها محلياً بمعايير عالمية.

تأسس حوض ملاحية لبناء وإصلاح
السفن عام 1982 كأول حوض
متكامل من نوعه في دولة قطر.

الخدمات البحرية والفنية

أداء الأسطول والموثوقية التشغيلية

وكالة الشحن

أول وكالة شحن مسجلة في قطر

تحمل ملاحه مكانة مميزة كونها أول وكالة شحن مسجلة في دولة قطر، حيث تشكل حلقة وصل أساسية بين شركات الملاحة العالمية والموانئ والجهات الحكومية في الدولة.

تدير الوكالة مجموعة واسعة من العمليات والخدمات البحرية تشمل:

- مناولة سفن الحاويات وسفن الدرجة (RORO)
- خدمات التعامل مع أطقم السفن
- خدمات الرعاية (Husbandry)
- الإشراف على عمليات الشحن والتفريغ
- خدمات الحماية والتعويض (P&I)

قوة رائدة في قطاع الملاحة القطري.
تمثل خطوط الشحن العالمية الأكثر احتراماً.

تمثل ملاحه اليوم مجموعة من كبرى خطوط الشحن العالمية بما في ذلك شركة الملاحة القطرية (QNL)، نيبون يوسن كايشا (NYK)، ميتسوي أو إس كيه لاين (MOL)، وكالة الشحن العالمية المتحدة (UGSA)، شركة الشحن الهندية (SCI)، أو شن نتورك إكسبريس (ONE)، وتدير مشروعاً مشتركاً مع هاباغ-لويدي قطر.

كما توفر وكالاتنا خدمات تمثيل ودعم متكاملة للسفن العاملة في المياه القطرية، من خلال فرق متخصصة تعمل في موانئ راس لفان وحمد ومسيعيد، لضمان انسيابية العمليات وموثوقية الخدمة في جميع الموانئ الوطنية.



الخدمات البحرية والفنية

أداء الأسطول والموثوقية التشغيلية

تموين السفن والإمدادات

دعم بحري شامل في قطر ودبي.

تعمل إدارة توريد السفن واللوازم في ملاحه كمصدر واحد للمنتجات والخدمات عالية الجودة التي تدعم السفن التجارية، الصناعية والفاخرة.

تشمل خدماتنا تزويد السفن بجميع احتياجاتها الأساسية من المواد الغذائية، والزيوت، والمواد الكيميائية، ومستلزمات السطح والمحرك، ومعدات المقصورات، وقطع الغيار لضمان استمرارية التشغيل والالتزام بمعايير السلامة والامتثال. كما توفر معدات الحماية الشخصية لضمان سلامة الطواقم أثناء العمل.

وبصفتها ممثلًا لعدد من العلامات التجارية العالمية الرائدة في مجالات المعدات البحرية والإلكترونيات والمحركات، تلتزم ملاحه بتقديم منتجات مصممة لتلبية متطلبات التشغيل البحري بأعلى مستويات الجودة والموثوقية.

بفضل حضورنا القوي في جميع موانئ دولة قطر، نقدم دعمًا متواصلًا وفي الوقت المناسب يضمن كفاءة الأساطيل واستمرارية العمليات دون انقطاع.

المعدات الثقيلة والمحركات البحرية

تعمل ملاحه كمورد موثوق للمحركات البحرية والمعدات الثقيلة الصناعية، وتلبي احتياجات قطاعات الإنشاءات والخدمات اللوجستية والقطاع البحري والطاقة في جميع أنحاء قطر.

الغاز والبتروكيم

ربط صادرات الطاقة القطرية بالأسواق العالمية

تُعد ملاحه للغاز والبتروكيم لاعِبًا رئيسيًا في دعم منظومة الطاقة القطرية من خلال أسطول متكامل من ناقلات الغاز الطبيعي المسال (LNG) وغاز البترول المسال (LPG)، يوفر حلول نقل آمنة وفعّالة تربط قطر بالأسواق العالمية.

من خلال خبرتها الطويلة في شحن النفط والغاز، أرست ملاحه شراكات وثيقة مع كبرى شركات إنتاج وتجارة الطاقة في العالم، وتعمل الشركة عبر مشروعات مشتركة وتعاونات فنية على إدارة أداء الأسطول والصيانة وأنظمة السلامة بأعلى مستويات الدقة، لضمان كفاءة التشغيل واستدامة خدمات النقل البحري.

بصفتها أول مشغل لوحدة التخزين والتفريغ العائم (FSO) في دولة قطر.

تدعم ملاحه عمليات الإنتاج البحري من خلال أصول تمتلك قدرة تخزين تصل إلى 700 ألف برميل، ما يعزز البنية التحتية الوطنية لقطاع الطاقة ويضمن استمرارية التشغيل بكفاءة وموثوقية عالية.

700,000
برميل
قدرة تخزين



البحرية واللوجستية

تمكين التجارة الإقليمية وتعزيز الترابط العالمي

تُقدّم ملاحية البحرية واللوجستية حلول سلاسل إمداد متكاملة تخدم قطاعات متنوعة تشمل الطاقة، والصناعات الثقيلة، والدفاع، والبنية التحتية، والطيران، والرعاية الصحية، والتجارة، والسلع الاستهلاكية.

توفر الشركة خدمات الشحن البحري للحاويات، وخدمات الموانئ، والشحن والتخليص، والتخزين، والتوزيع، لتأمين شبكة ربط متكاملة داخل قطر ومع الأسواق الإقليمية والدولية، بما يضمن انسيابية حركة التجارة وموثوقية سلاسل الإمداد.

شحن الحاويات

بدأت ملاحية أنشطتها في الشحن عام 1974 كمزود لخدمات الشحن البحري في الخليج العربي. ومنذ عام 2018، توسعت شبكة الخطوط البحرية والشبكة الفرعية لتشمل أكثر من 30 دولة، تربط بين جنوب شرق آسيا، الصين، الهند، الخليج العربي، البحر المتوسط، والبحر الأسود. يتم إدارة توزيع الأسطول وتنسيق الجداول الزمنية عبر أنظمة رقمية لضمان الالتزام بالمواعيد، وسلامة البضائع، وكفاءة الشبكة.

شحن البضائع

توفّر ملاحية حلول شحن وتخليص جمركي متكاملة تمتد عبر شبكة إقليمية واسعة وبنية تحتية طوّرت على مدى أكثر من ستين عامًا من الخبرة.

تشمل خدماتها النقل متعدد الوسائط بين البحر والجو والبر، وإدارة الإجراءات الجمركية، وحلول التخزين المصممة لضمان حركة سلسلة للبضائع من الموانئ والمطارات حتى وجهاتها النهائية داخل المنطقة.

انطلاقًا من مقرها الرئيسي في الدوحة، وبوجود مكاتب إقليمية في دبي وخطّة توسع في المملكة العربية السعودية، تُدير ملاحية عمليات عملائها بشكل مباشر في أبرز المراكز التجارية واللوجستية في المنطقة، بما يعزز سرعة الإنجاز ودقة التنفيذ.

البحرية واللوجستية

تمكين التجارة الإقليمية وتعزيز الترابط العالمي

التخزين والتوزيع

مستودعات جمركية عالية المواصفات

تقع مدينة ملاحه اللوجستية بالقرب من الموانئ الرئيسية وتضم مرافق تخزين متكاملة تمتد على مساحة 36 ألف متر مربع ضمن شبكة لوجستية مركزية في قطر، مجهزة لتخزين البضائع المجمدة والمبردة وتلك التي تحتاج إلى تحكم دقيق في درجات الحرارة.

تشمل القدرات التخزين، المناولة، المعالجة ذات القيمة المضافة، المستودعات الجمركية، التخليص الجمركي، والتوزيع عبر أسطول مملوك للشركة. كما توفر المستودعات الإضافية في منطقة جبل علي الجنوبية مرافق العبور والمنطقة الحرة مع وصول مباشر إلى ميناء جبل علي، مطار دبي ورلد ستترال (مطار آل مكتوم الدولي)، وشبكة الطرق الإقليمية التي تغطي دول مجلس التعاون الخليجي وبلاد الشام.

لوجستيات المشاريع

تدعم لوجستيات المشاريع القطاعات البحرية، النفط والغاز، الإنشاءات، التصنيع، والصناعات الثقيلة من خلال مناولة الشحنات المتخصصة، هندسة المسارات، وتحريك المعدات.

كابيتال

الحفاظ على القوة المالية طويلة الأمد

تدير شركة ملاحه كابيتال محفظة متنوعة من الاستثمارات المالية والعقارية التي تبرز الميزانية العمومية للمجموعة وتوفر دعماً طويل الأمد لأعمالها التشغيلية.

تحافظ الوحدة على مرونة ملاحه المالية من خلال إدارة الأصول بشكل منضبط، مراقبة المخاطر، وتخصيص رأس المال بما يتماشى مع الأولويات الاستراتيجية للشركة.

العقارات

تُعد المحفظة العقارية أحد المكونات الأساسية في قاعدة أصول ملاحه، حيث تُطوّر وتُدار مشاريعها وفق أعلى المعايير المؤسسية في التصميم والإدارة.

تشمل أبرز أصولها برج الملاحه في منطقة الخليج الغربي، وهو معلم تجاري مكوّن من 52 طابقاً ويجسّد معاييرها المعمارية والتشغيلية الرفيعة.

كما يضم مجمع بارك فيو السكني، الذي اكتمل في عام 2021، عددًا من الوحدات السكنية يبلغ 178 وحدة، مزوّدة بمرافق متكاملة تشمل نادٍ اجتماعيًا ومناطق للعب الأطفال وخدمات رعاية.

وتواصل ملاحه توسّعها في تطوير مشاريع عقارية متميزة في مختلف أنحاء قطر، ضمن القطاعين السكني والتجاري، بما يعزز حضورها الاستثماري ويوفر دخلًا مستقرًا ونموًا طويل الأمد لأصولها.

كابيتال

الحفاظ على القوة المالية طويلة الأمد

الاستثمارات

استراتيجية استثمار متوازنة تدفع نحو نمو مستمر وقيمة مضافة للمساهمين.

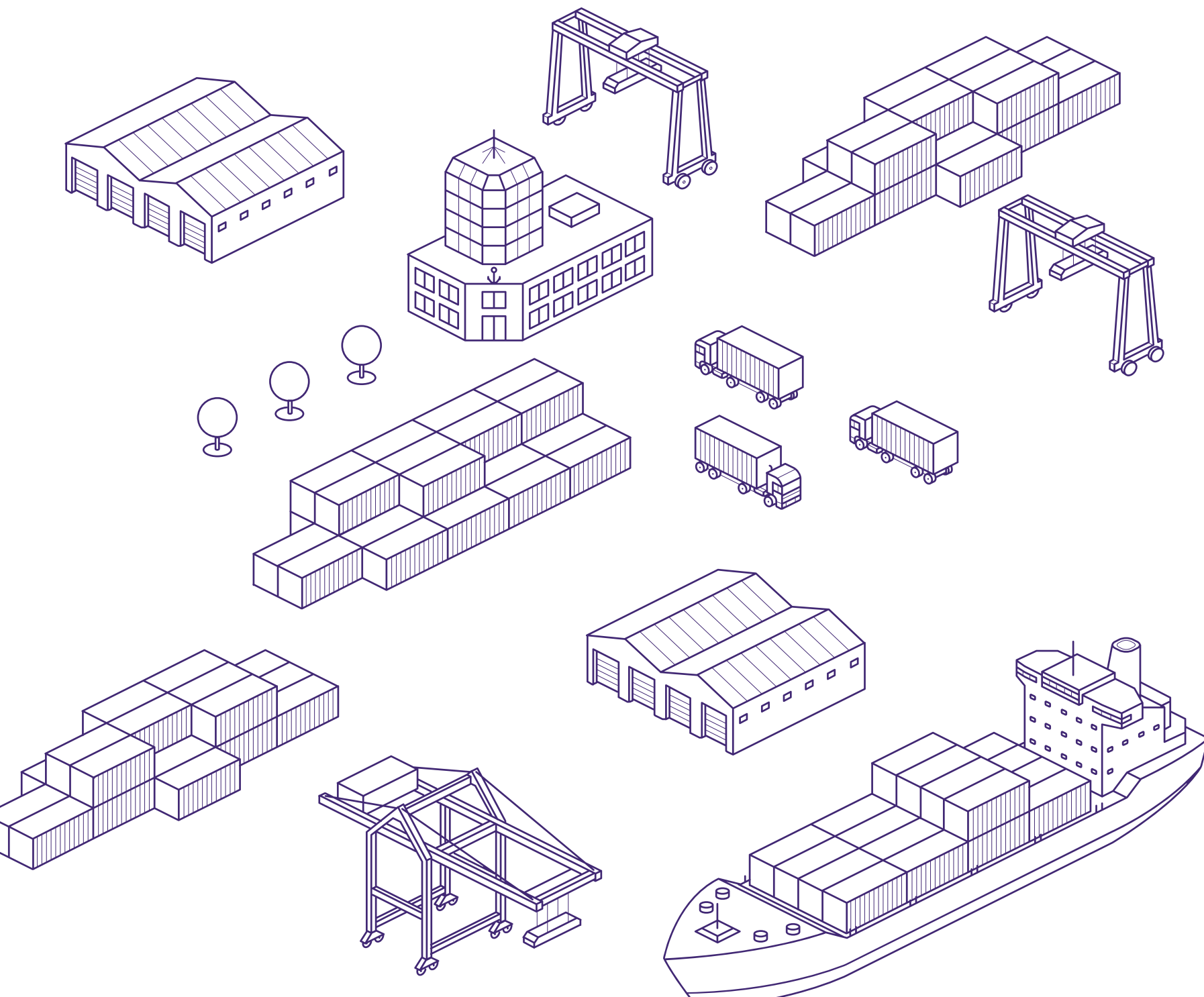
تعمل ملاحه كابيتال كذراع استثماري
لمجموعة الملاحه القطرية.

وتدير نحو أربعة مليار ريال قطري من الأصول، موزعة
على الأسهم المحلية، والدخل الثابت، وصناديق
الاستثمار في الأسواق البديلة والخاصة.

4 مليار ريال قطري

من الأصول المُدارة

تؤكد استراتيجية الاستثمار على تنويع المحفظة الاستثمارية، والتعرض المحسوب للمخاطر، وتحقيق عوائد
مستمرة للمساهمين من خلال توزيعات الأرباح ونمو رأس المال. تُدار جميع الأنشطة ضمن إطار استثماري
منظم يربط الأداء المالي بأهداف الاستقرار والنمو الأوسع للمجموعة.



الشراكات والاستثمارات الاستراتيجية



مشروع مشترك بين موانئ قطر وملاحة، تدبر محطات قطر ميناء حمد، البوابة البحرية الرئيسية لقطر ومركز اللوجستيات الإقليمية الحيوي.



تمتلك ملاحة أكبر حصة فردية في ناقلات بنسبة 36.3%. تدبر ناقلات أكبر أسطول شحن للغاز الطبيعي المسال في العالم، داعمة صادرات قطر العالمية من الطاقة.



مشروع مشترك يدبر ورشة متخصصة في رأس لفان، تركز على حلول الصيانة والإصلاح للمحركات الرئيسية، الوحدات المساعدة، الشواحن التوربينية، أنظمة الوقود، والإلكترونيات التحكمية.



تحالف استراتيجي يقدم خدمات متكاملة للنقل الثقيل والنقل ذي الأحجام الكبيرة، داعماً المشاريع الصناعية والطاقة الكبرى في المنطقة.